



Клей столярный «Хват»

Столярные клеи используются человеком давно. Однако неудобство костных и мездровых клеев заключалось в необходимости длительного приготовления. Компания «Новбытхим» разработала новый столярный клей «Хват», идеально приспособленный для бытового применения. Он обеспечивает быструю схватываемость склеиваемых деталей, благодаря густой консистенции не растекается, не создает подтеков, после высыхания образует прочный клеевой шов. Столярный клей «Хват» не токсичен, пожаро- и взрывобезопасен, экологичен. По окончании работ невысохший клей с инструментов и рук легко смывается водой.

Назначение

Клей столярный «Хват» предназначен для склеивания всех пород дерева, ДСП, фанеры, шпона, облицовочных материалов, картона и фурнитуры.

Область применения

Столярное дело.

Состав

Дисперсия ПВА, загуститель, модифицирующие добавки.

Способ применения

Склеиваемые поверхности тщательно очистить от грязи, пыли, обезжирить и высушить. Нанести клей равномерно на одну из поверхностей, соединить с другой поверхностью и слегка прижать на 10–15 секунд. Излишки клея удалить влажной тканью. Работы проводить при температуре не ниже +5 °С. Изделием можно пользоваться через 24 часа.

Срок годности: 24 месяца.

Фасовка, упаковка:

- тубы алюминиевые объемом 45 мл с литографией, упаковываются в шоу-боксы по 18 шт. и гофроящички по 50 шт.

Условия хранения и транспортировки

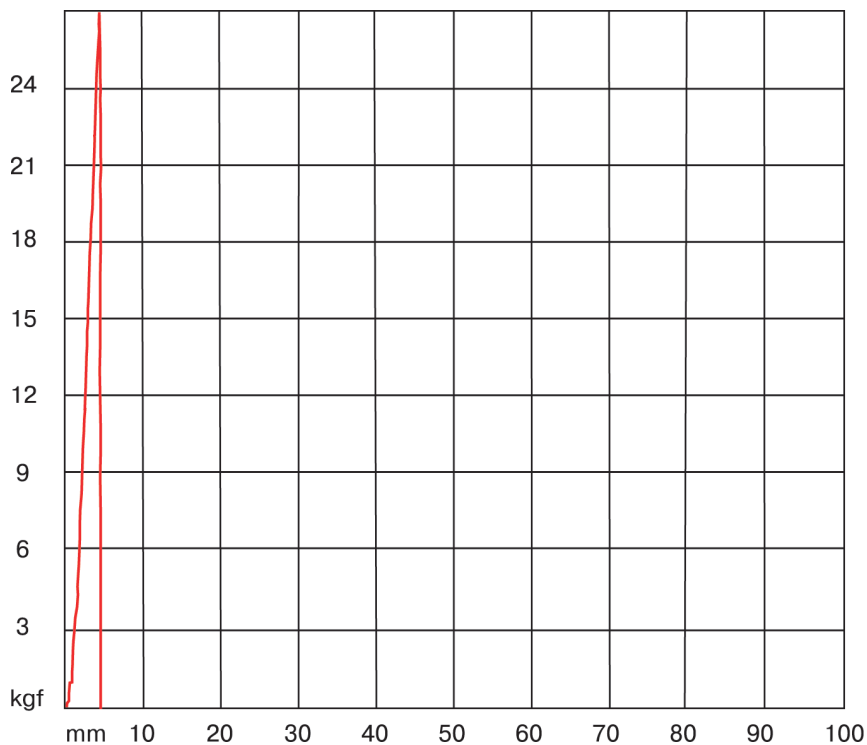
Клей столярный «Хват» может транспортироваться любым видом крытого транспорта согласно правилам перевозки, установленным для данного вида транспорта. Клей должен транспортироваться и храниться в герметично закрытой таре при температуре не ниже 0 °С.

Требования безопасности

Клей столярный «Хват» является пожаро- и взрывобезопасной продукцией, что обусловлено его составом.



График прочности на отрыв при соединении дерева с деревом



45мл

не ниже
0°C

24мес

24часа
высыхание

Сертификация

Свидетельство о государственной регистрации № RU.78.01.05.008.E.003066.09.12 от 06.09.2012 г.

Технические данные соответствуют ТУ 2241-036-45539771-2001.

НАИМЕНОВАНИЕ ПОКАЗАТЕЛЯ	ХАРАКТЕРИСТИКИ И НОРМЫ	
	по ТУ	фактические
Внешний вид	вязкая масса от бежевого до светло-коричневого цвета без комков, допускается наличие мелкодисперсных частиц смолы	вязкая масса от бежевого до светло-коричневого цвета без комков, допускается наличие мелкодисперсных частиц смолы
Массовая доля нелетучих веществ, %	не менее 37	40–44
Предел прочности клеевого соединения при отрыве через 24 часа, кгс/см ²	не менее 30	35